

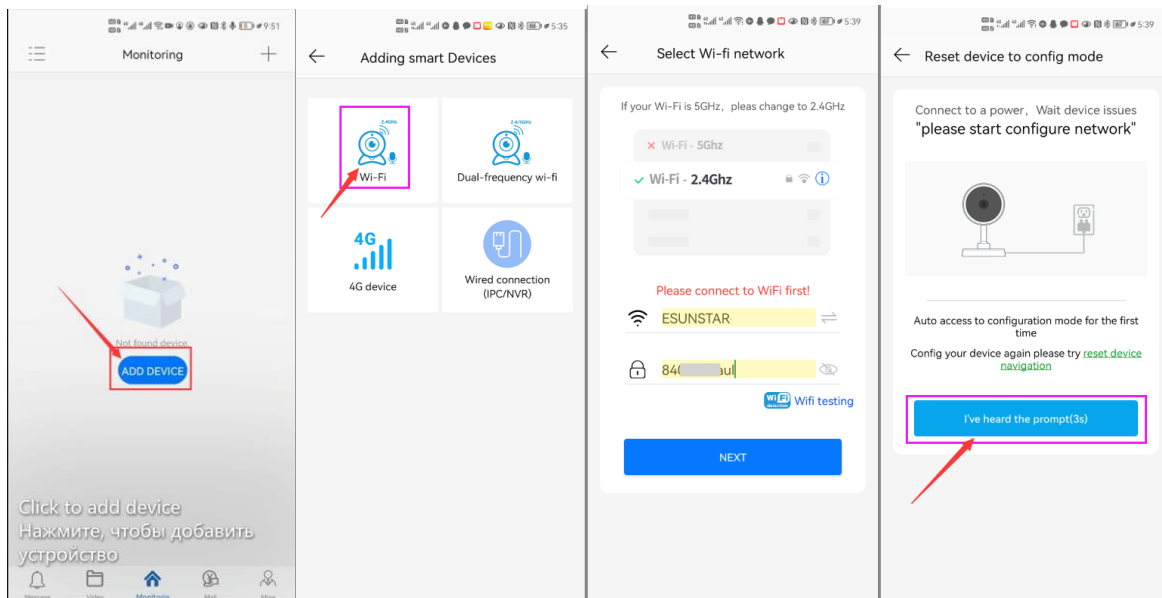
# Руководство по эксплуатации IP-камеры AC18Pro

[Часть 1. Подключение камер и управление ими с помощью мобильного приложения]

Пожалуйста, зайдите в Google Play или Apple Store, загрузите мобильное приложение, имя AC18Pro, и установите его на свой мобильный телефон. При первом запуске приложения вам необходимо зарегистрировать учетную запись. Вы можете использовать свой адрес электронной почты или номер мобильного телефона для регистрации учетной записи, а затем использовать зарегистрированную учетную запись для входа в приложение.

## [1], Настройте камеру с помощью WIFI

1. Если ваша камера имеет функцию WIFI. Перед подключением адаптера питания камеры убедитесь, что порт LAN камеры не подключен к кабелю Ethernet (если вы его подключили, отсоедините его и нажмите кнопку сброса в течение 5 секунд, чтобы восстановить заводские настройки камеры). После подключения питания подождите 10 секунд. 2. Прежде чем использовать мобильное приложение для настройки камеры, подключите свой мобильный телефон к маршрутизатору WIFI через WIFI. 3. Откройте приложение и нажмите кнопку «Добавить», чтобы добавить камеру (как показано на рисунке 1). И выберите WIFI (как показано на рисунке 2), программа автоматически получит WIFI мобильного телефона, и введите пароль WIFI (пароль подключения WIFI беспроводного маршрутизатора). Нажмите «Далее» (как показано на рисунке 3)



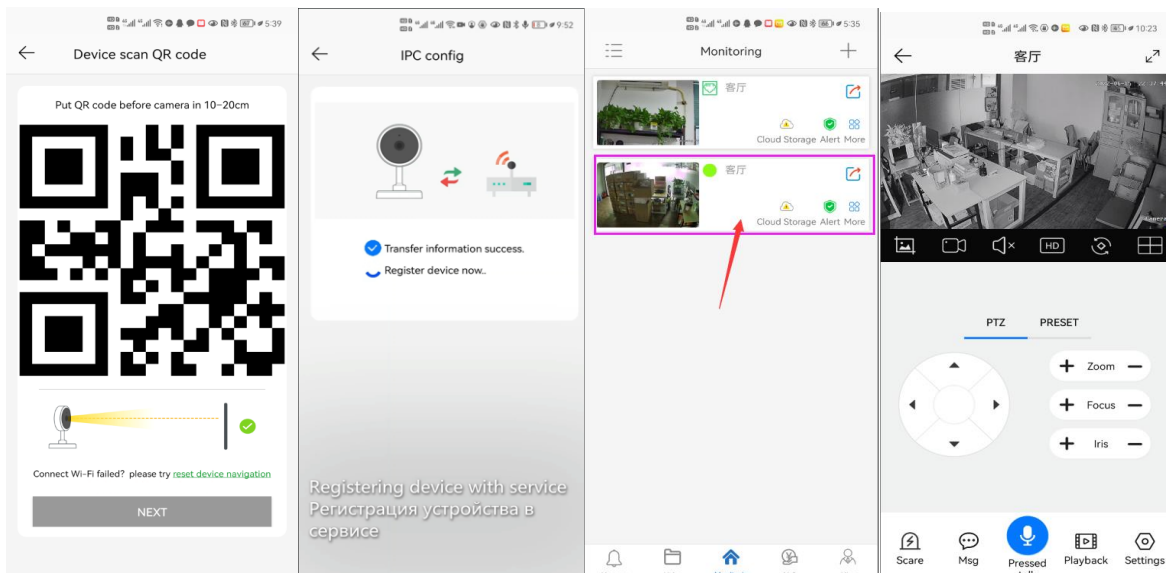
1

2

3

4

После входа в интерфейс на рис. 4 подождите несколько секунд, приложение автоматически войдет в интерфейс на рис. 5, и камера начнет сопоставлять код с помощью звуковых волн. Когда вы слышите в телефоне «ди», это означает, что камера успешно подключена к вашему беспроводному маршрутизатору через WIFI (как показано на рис. 6). Если в вашей камере нет микрофона и динамика одновременно, согласование кода звуковой волны не может быть завершено, но вы также можете добавить камеру после совмещения QR-кода на экране телефона с объективом камеры. Щелкните камеру на рис. 7, и вы войдете в интерфейс мониторинга и управления камерой (как показано на рис. 8). Камера успешно добавлена.



5

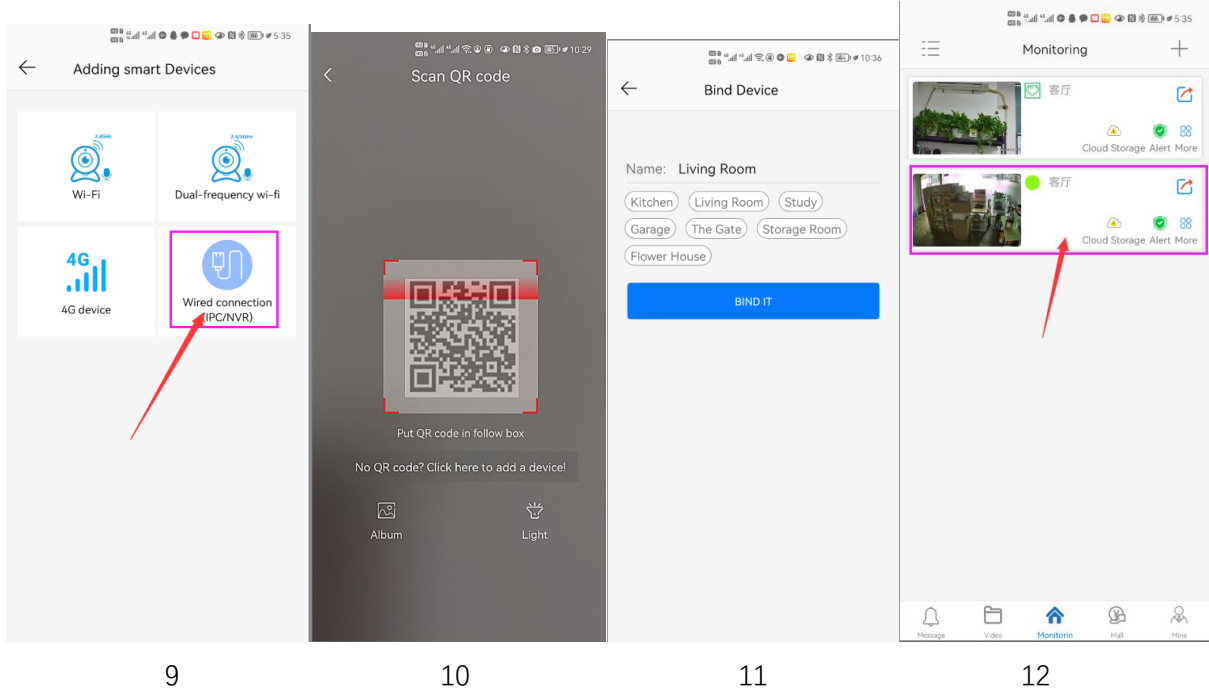
6

7

8

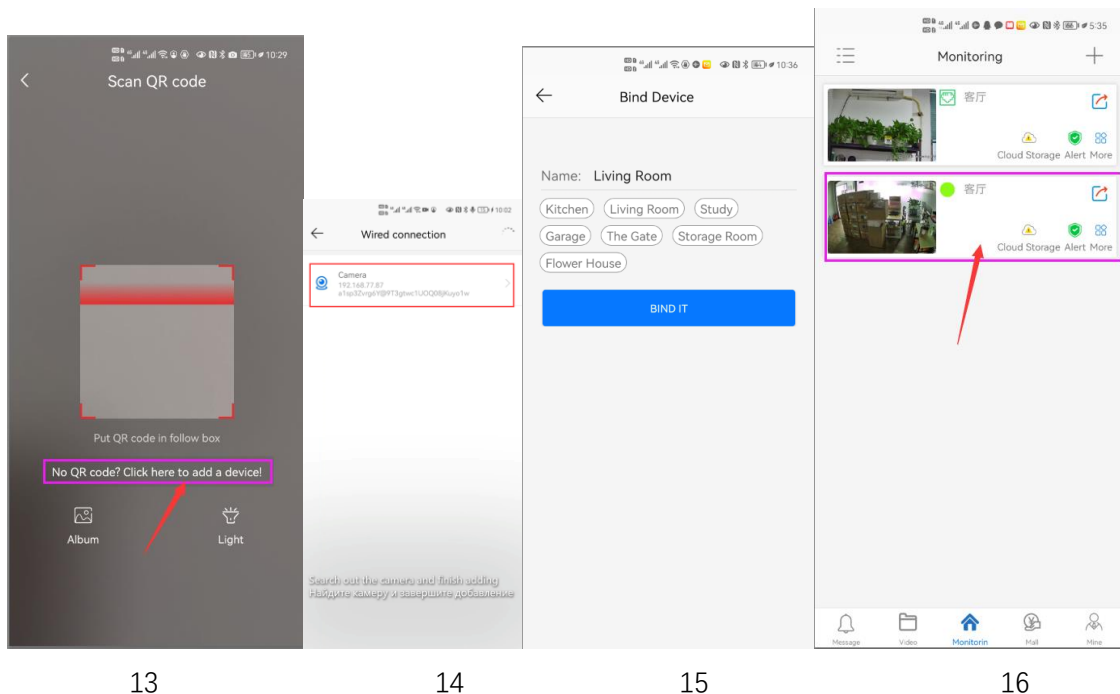
## [2], Добавьте камеру, отсканировав QR-код

Если ваша камера не имеет функции WIFI, подключите кабель Ethernet к коммутатору/маршрутизатору и подключите адаптер питания. Выберите «Проводное подключение камеры», как показано на рисунке 9, войдите в интерфейс сканирования QR-кода, чтобы добавить камеру, наведите мобильный телефон на QR-код на корпусе камеры для сканирования (как показано на рисунке 10), после сканирования успешно, укажите свое имя для камеры и нажмите «BIND IT», чтобы завершить добавление (как показано на рисунке 12).



## [3], Добавление камер через подключение по локальной сети

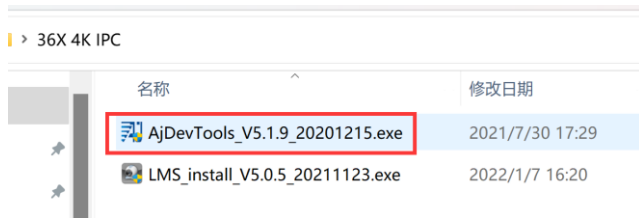
Если QR-код не может быть найден на камере, вы можете нажать «Нажмите здесь, чтобы добавить устройство», чтобы добавить камеру через Поиск в локальной сети (как показано на рис. 12), перейдите на страницу поиска, и приложение автоматически выполнит поиск камеры, как показано на рис. 13, а затем щелкните камеру, чтобы завершить добавление.



## Часть 2. Добавление камер и управление ими с помощью программного обеспечения для ПК

[1], Установите инструмент поиска на свой ПК

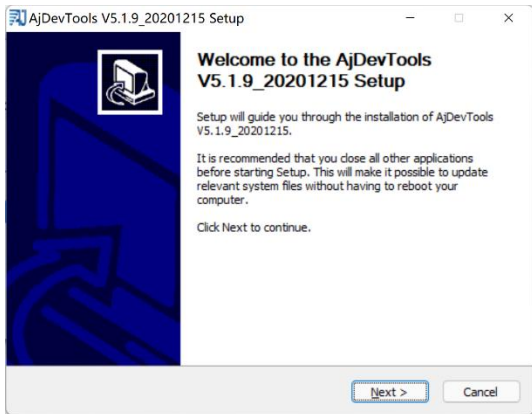
1. Запустите «AjDevTools\_V5.1.9\_20201215.exe» и завершите установку.



1

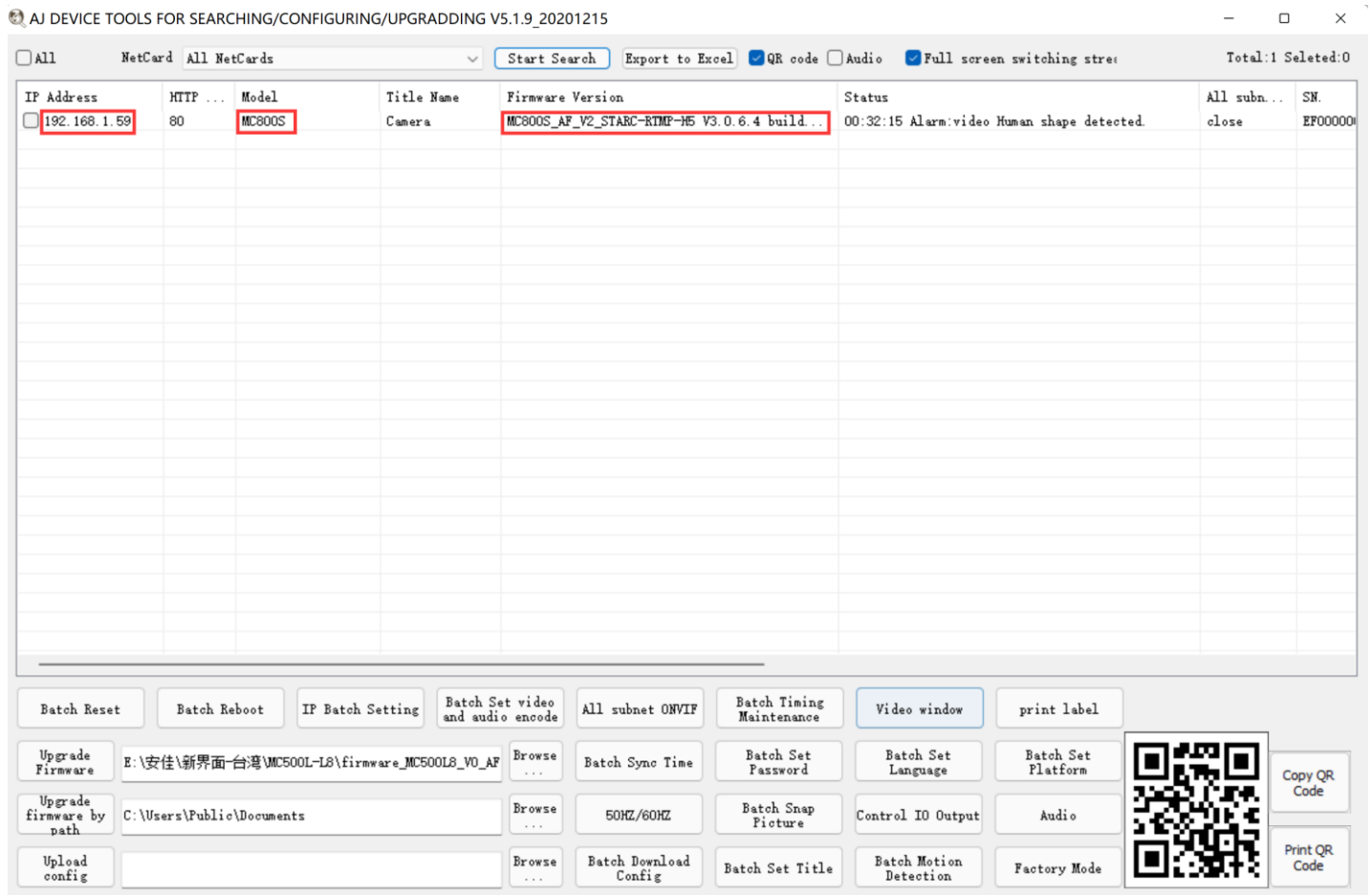


2

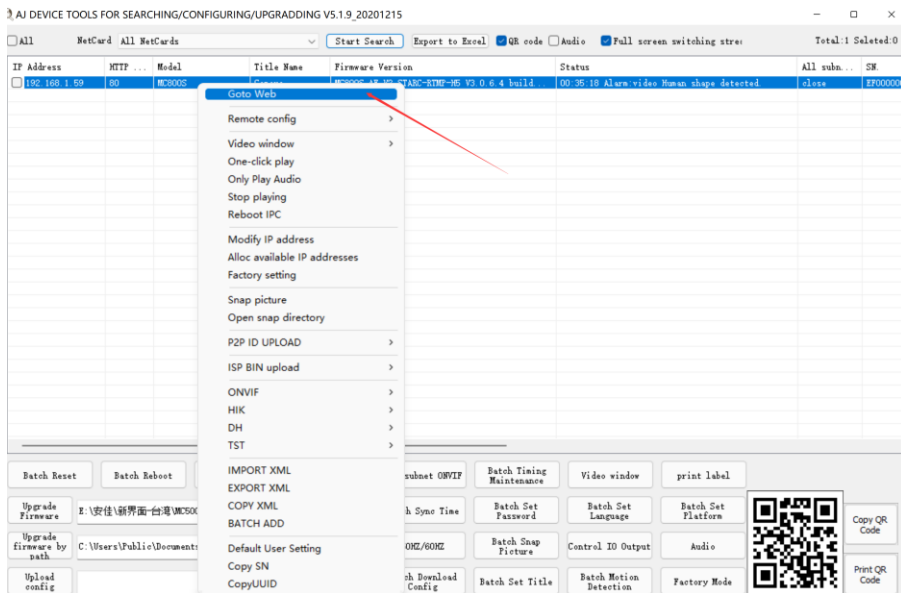


3

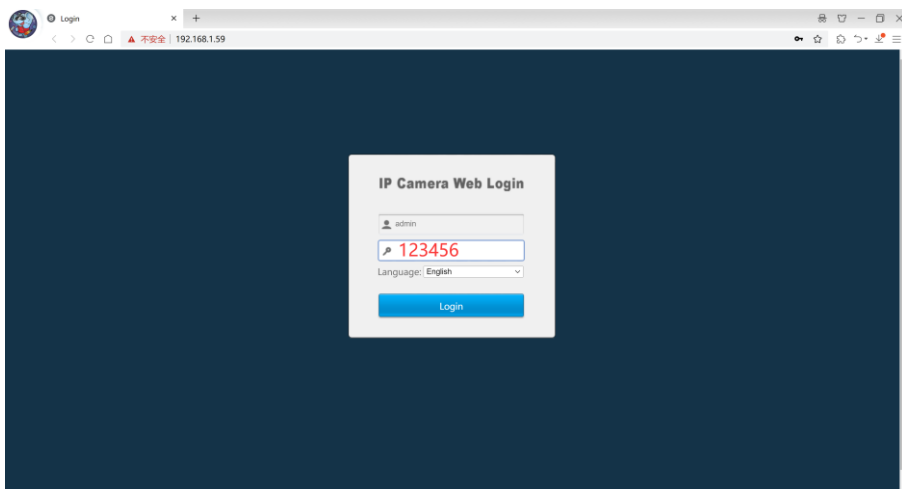
2. Запустите программное обеспечение, как показано ниже



3. Здесь вы можете изменить IP-адрес камеры, обновить прошивку и другие настройки параметров. Щелкните правой кнопкой мыши IP-адрес, чтобы открыть камеру в браузере, как показано на рисунке ниже.



4. Войдите в интерфейс входа в браузер, имя пользователя для входа: admin, пароль: 123456, как показано на следующем рисунке (если браузер предлагает загрузить и установить подключаемый модуль, загрузите и установите его):



5. Затем нажмите войти

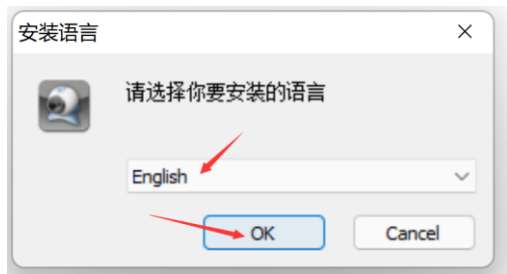


[2], Используйте программное обеспечение для ПК для поиска и добавления камер.

1. Установите компьютерное программное обеспечение LMS

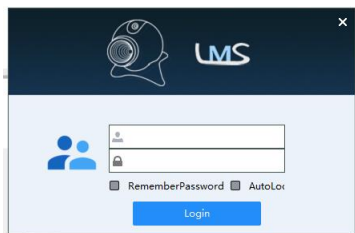
36X 4K IPC

名称	修改日期
AjDevTools_V5.1.9_20201215.exe	2021/7/30 17:29
LMS_install_V5.0.5_20211123.exe	2022/1/7 16:20

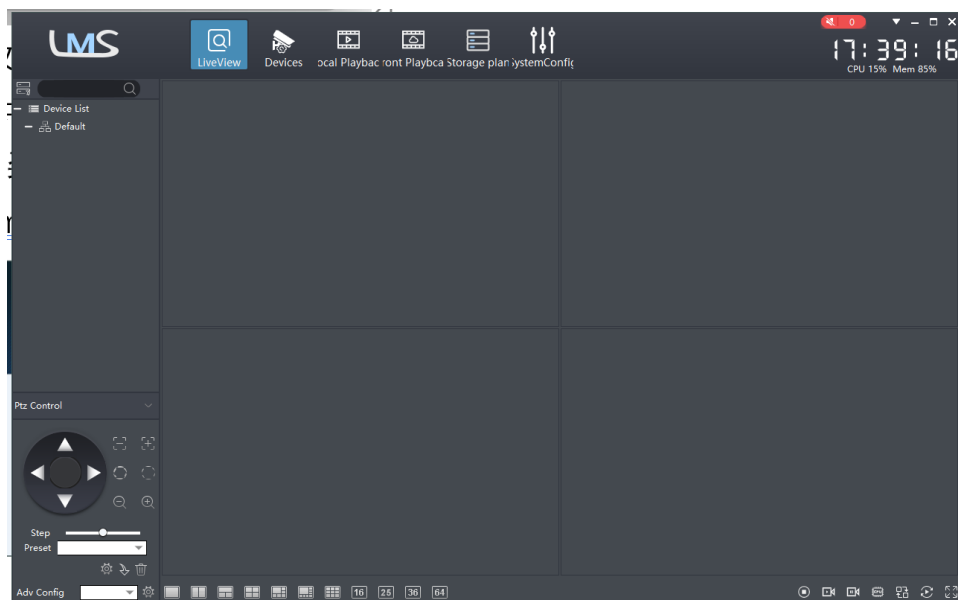


Программное обеспечение поддерживает английский, упрощенный китайский и традиционный китайский (если вы хотите поддерживать другие языки, мы можем предоставить вам языковые пакеты, вы можете перевести на нужный язык, а затем мы можем предоставить вам настройку программного обеспечения)

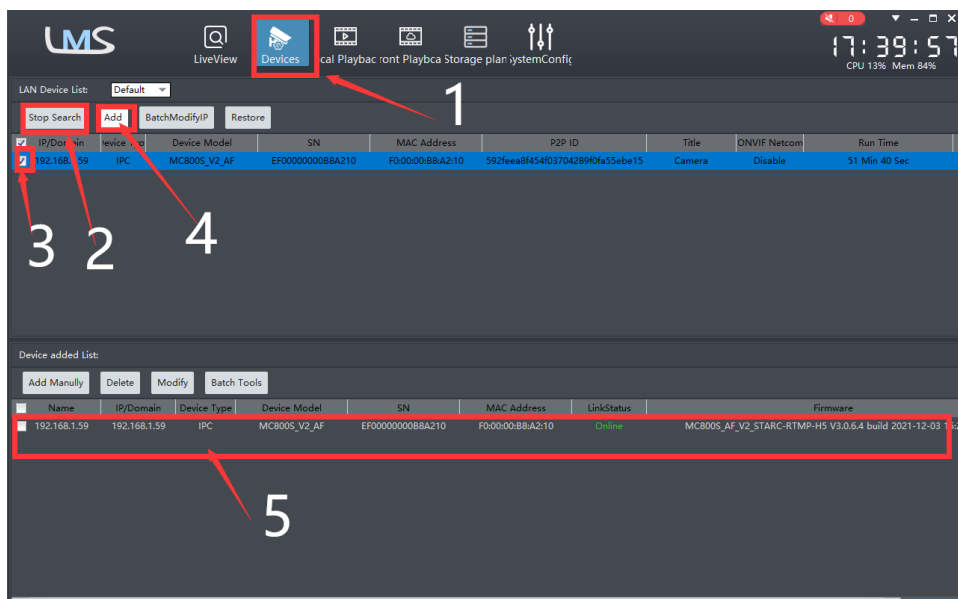
2. Следуйте инструкциям для завершения установки программного обеспечения.
3. Запустите программное обеспечение LMS: пользователь: admin, пароль: 123456.



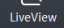
Нажмите LOGIN, чтобы войти в программу



4. Найдите и добавьте камеры.



Нажмите «Устройства» «Начать поиск» нажмите «3»> добавить> успешно добавлено


Затем нажмите “  ” перейти в Liveview,





Дважды щелкните IP-адрес, и видео автоматически появится в поле видео справа.


### [3], Предварительный просмотр и управление камерами с помощью программного обеспечения AC18PRO для ПК.

1. Дважды щелкните программное обеспечение AC18PRO в каталоге, следуйте инструкциям, чтобы завершить установку камеры, а затем запустите камеру..

 Manual

 AC18Pro\_install\_V1.0.0\_20220408.exe

 AjDevTools\_V5.1.9\_20201215.exe

 LMS\_install\_V5.0.5\_20211123.exe

2, запустите и войдите в систему AC18PRO,

Имя пользователя и пароль здесь — это учетная запись, которую вы впервые зарегистрировали на своем мобильном телефоне.

Нажмите кнопку входа, чтобы перейти к AC18PRO.

Вы увидите все камеры под своей учетной записью, вы можете просмотреть камеры и просмотреть воспроизведение видео таким образом

